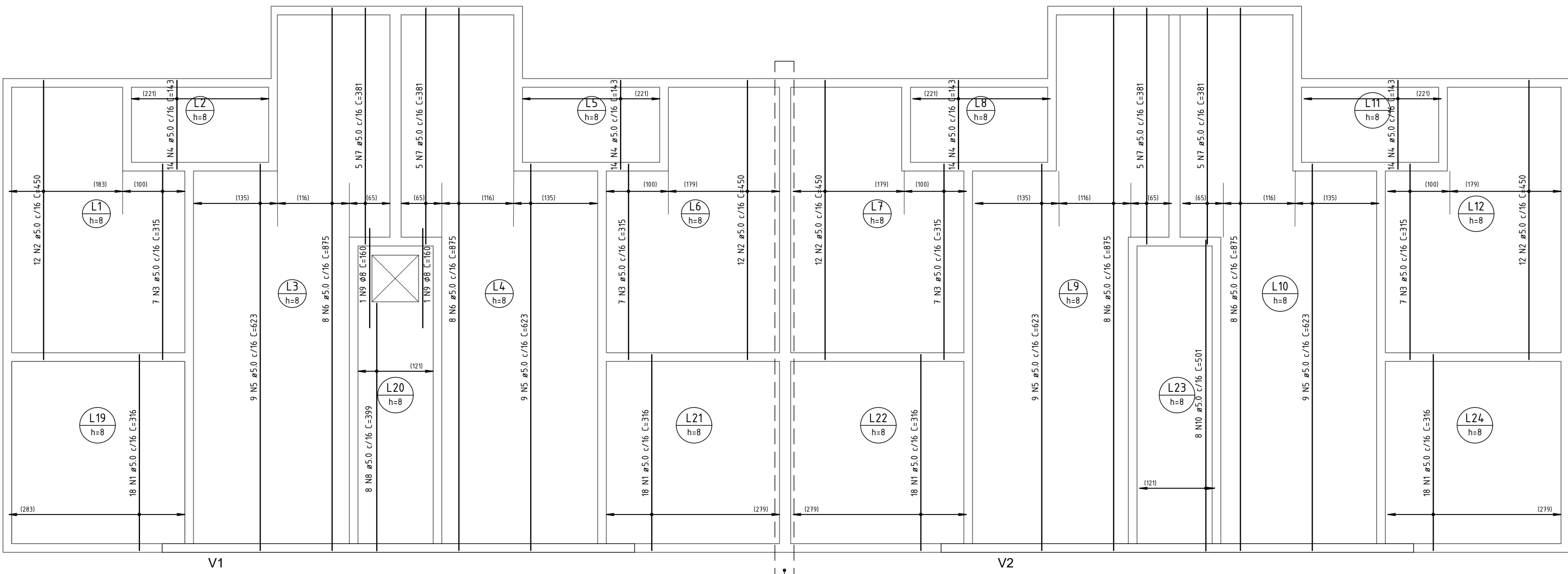


ARMADURA POSITIVA PRINCIPAL

ESCALA: 1/50



EM BLOCOS ESCALONADOS UTILIZAR VIGA 3
PARA ESCALONAMENTO DE 20CM - UTILIZAR VIGA DO DETALHE 01
PARA ESCALONAMENTO DE 40CM - UTILIZAR VIGA DO DETALHE 02



ARMADURA POSITIVA SECUNDÁRIA

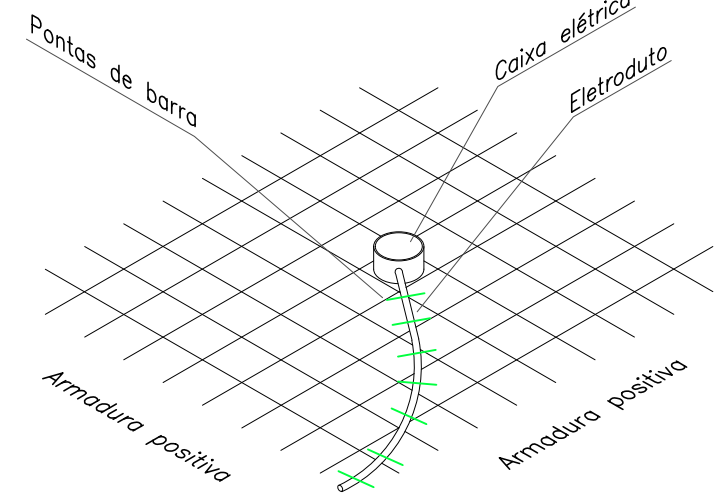
ESCALA: 1/50



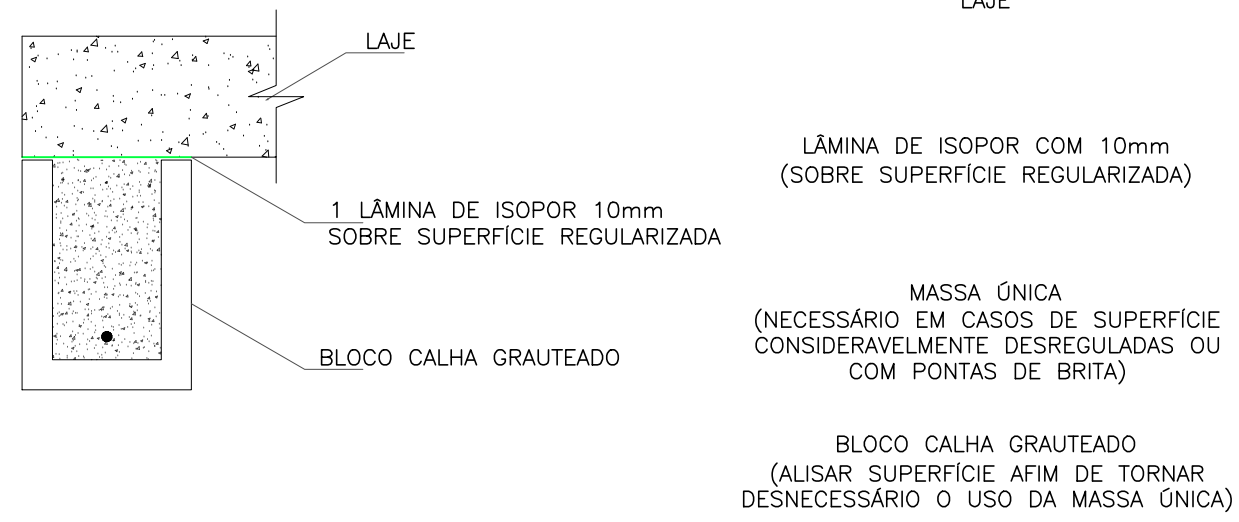
EM BLOCOS ESCALONADOS UTILIZAR VIGA 3
PARA ESCALONAMENTO DE 20CM - UTILIZAR VIGA DO DETALHE 01
PARA ESCALONAMENTO DE 40CM - UTILIZAR VIGA DO DETALHE 02

DETALHE DOS ELETRODUTOS

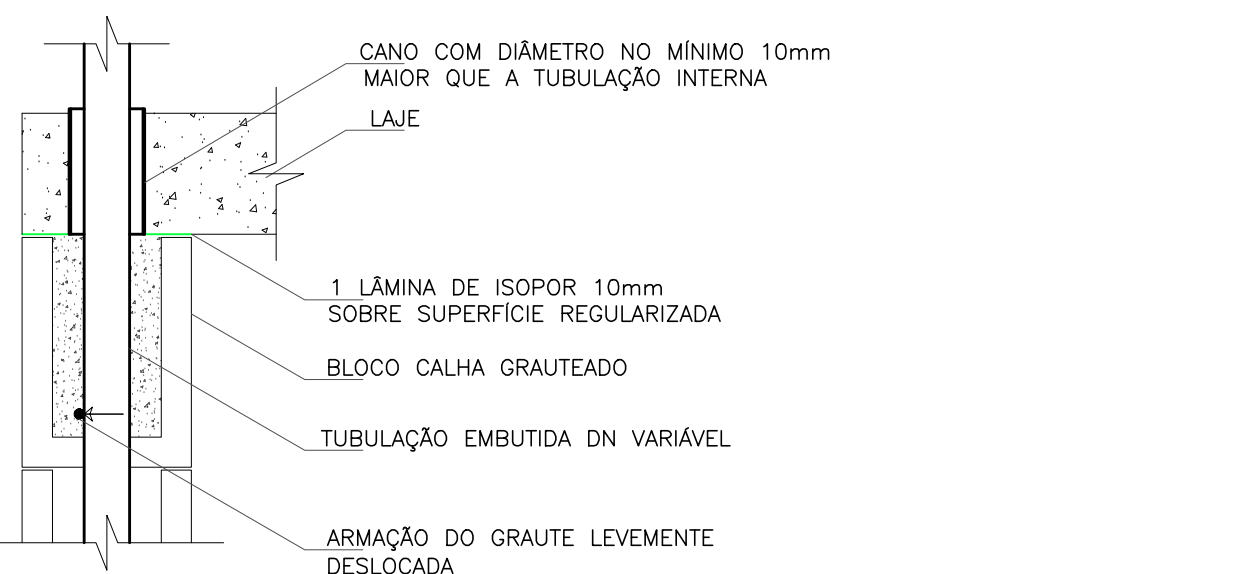
FAZER REFORÇO NOS
ELETRODUTOS COM PONTAS DE
BARRAS DE #5 A #8.
POSICIONAR SOBRE A ARMAÇÃO
POSITIVA.



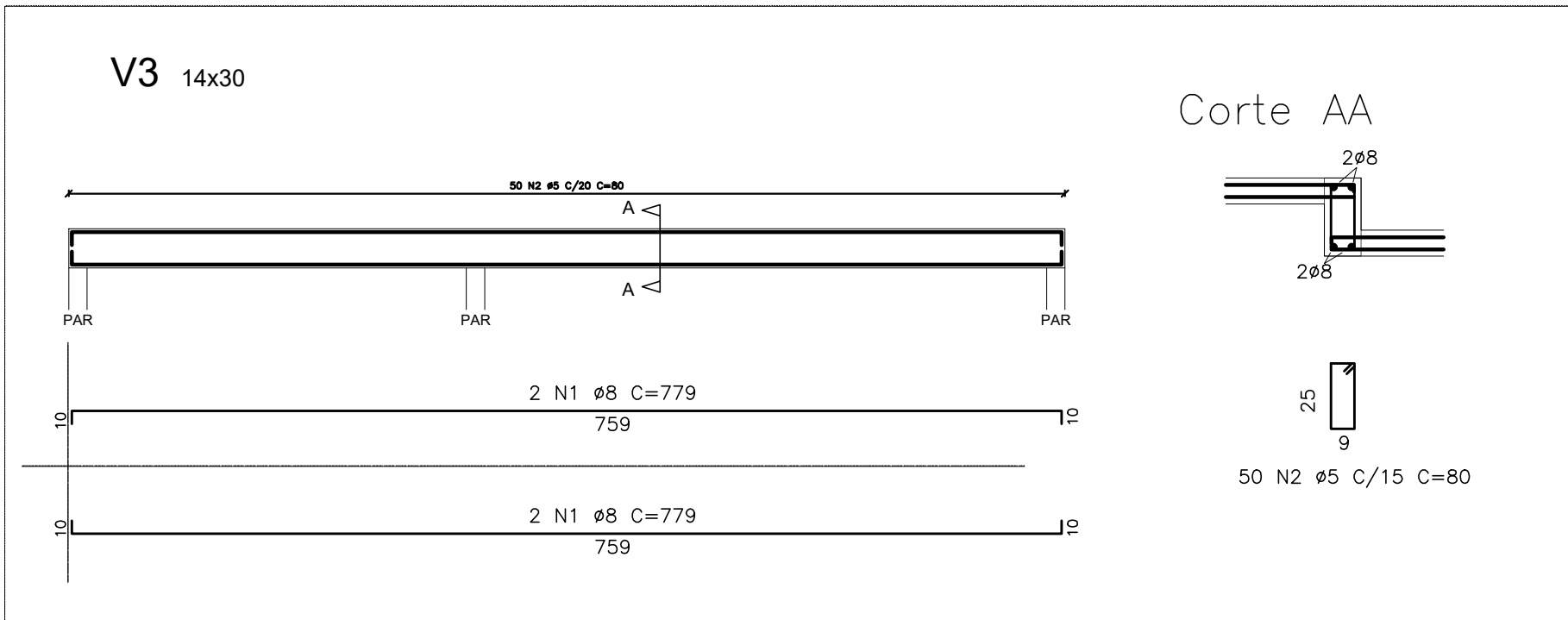
DETALHE JUNTA DE MOVIMENTAÇÃO HORIZONTAL



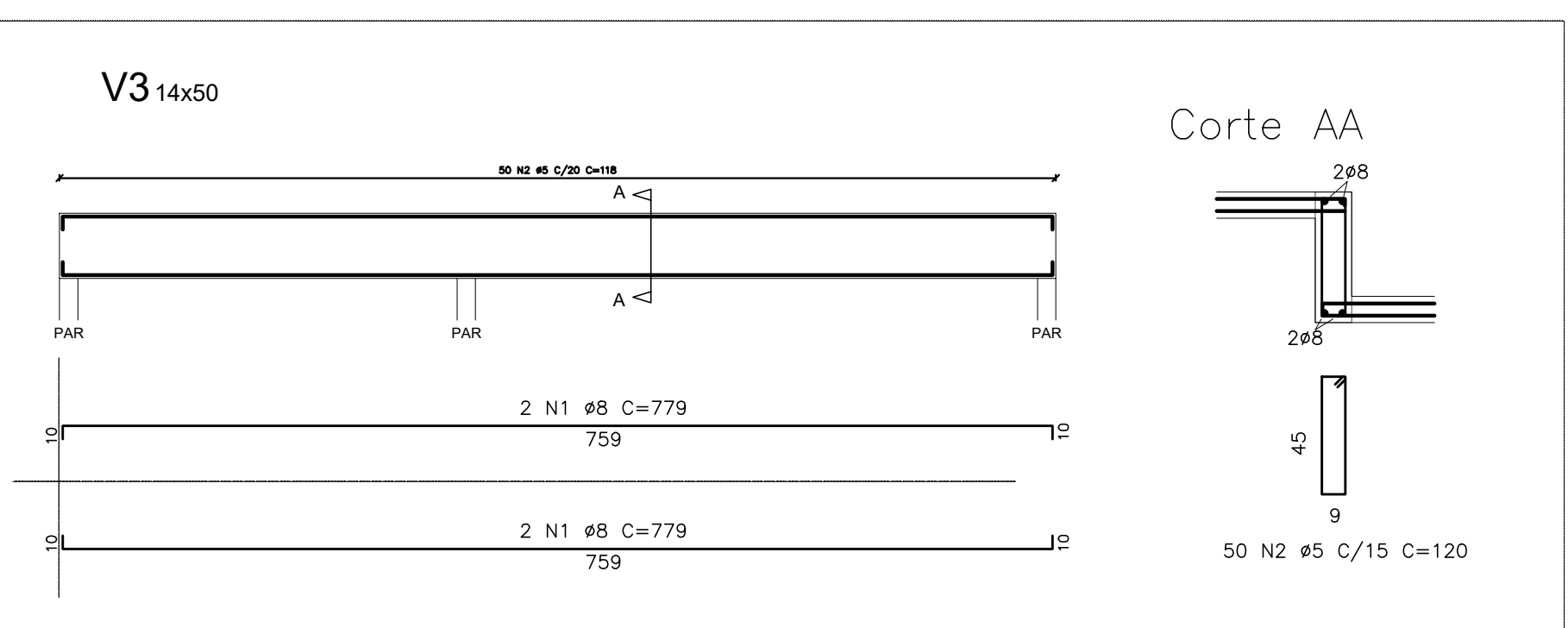
DETALHE TUBULAÇÃO PASSANDO POR LAJE DE COBERTURA



DETALHE 01 - PARA ESCALONAMENTO DE 20CM



DETALHE 02 - PARA ESCALONAMENTO DE 40CM



- NOTAS:
1. Fck 25 Mpa para vigas e lajes
 2. Slump 10±2
 3. Cobrimento: 2,5cm para vigas e 1,5cm para armadura positiva e negativa de laje.
 4. Grautear bloco calha da cinta de amarração com groute industrializado ou usinado de 30MPa, conforme projeto de elevação.
 5. Posicionar corretamente armação de vigas e lajes, conforme orientação do detalhamento.
 6. Prever aberturas e passagens de tubulações antes da concretagem, para evitar furos na laje e rompimento de armaduras.
 7. Armaduras negativas devem ser posicionadas acima das armaduras de vigas.
 8. Este projeto de laje de pavimento foi calculado para sobrecarga de utilização de 100 kgf/m².
 9. Aplicar contraficha de 0,3cm nas extremidades das lajes em balanço.
 10. Atentar para posicionamento de armadura negativa das lajes em balanço.
 11. Seguir com rigidez os cobrimentos especificados nesse projeto.

ORDEN DE ARMAÇÃO:

1. Armadura positiva principal
2. Armadura positiva secundária
3. Armadura de meio
4. Armadura negativa principal

PROPRIETARIA		DUBEM RESIDENCIAL			
		PROJETO ESTRUTURAL - LAJES E VIGAS - 2Q8APSS			
CONSTRUTORA E INCORPORADORA		LAJE DE COBERTURA			
NCA Construtora LTDA - ME		Nº DA FOLHA	REVISÃO	DATA	ESCALA
		03/05	02	OUTUBRO/2023	INDICADA
LOCALIZAÇÃO	RESPONSÁVEL TÉCNICO				
ESTRADA VELHA DA BARRA L-70, SN FAZENDA REDEÇÃO BAIRRO UNIVERSIDADE		PEDRO DUAL RIZZO ARAUJO CREA RJ- 110134			
REVISÃO	01	EMISSÃO NÚMERO	20-10/2023	DATA	SEMINO PROJETO
02	REVISÃO DE AMARRAS	20/10/2023	14.02.2024	YURI M. RAFAEL	RAFAEL
DOCUMENTO	02	NOTAS	20/10/2023	14.02.2024	YURI M. RAFAEL
DONOR-EST-208APSS-PE-03-R02					